



# Surrey Schools

IN METRO VANCOUVER



LEADERSHIP IN LEARNING

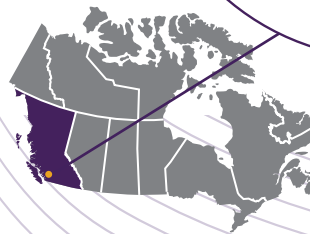


Welcome to  
**SURREY &  
WHITE ROCK, BC**

The Best of City and Nature

Toạ lạc tại bờ biển phía Tây Canada thuộc trung tâm khu vực Metropolitan Vancouver, Surrey Schools là hội đồng trường công lập có tốc độ phát triển nhanh và tiên tiến nhất tại tỉnh British Columbia. Hội đồng gồm các trường trung học thành viên tọa lạc tại hai thành phố: Surrey và White Rock. Trong khi Surrey sở hữu hơn 200 công viên và 6 thị trấn nhộn nhịp thì White Rock là thành phố ven biển tuyệt đẹp nổi tiếng với đường bờ biển dài hàng dặm, các cửa hàng và chuỗi nhà hàng sang trọng. Cả hai thành phố đều thường xuyên tổ chức nhiều hoạt động nghệ thuật, văn hoá như các lễ hội trong thành phố và ở các điểm biểu diễn nổi tiếng; cũng như sở hữu các tiện nghi thể thao hiện đại, bao gồm các phòng tập thể thao đẳng cấp thế giới. Là một trong những trung tâm mua sắm lớn nhất của quốc gia, tập trung nhiều phương tiện giao thông công cộng thuận tiện, cùng các nhà hàng có nguồn gốc từ khắp nơi trên thế giới; tại Surrey, học sinh có mọi thứ các em cần để tận hưởng cuộc sống của mình tại Canada.

Surrey Central



British  
Columbia

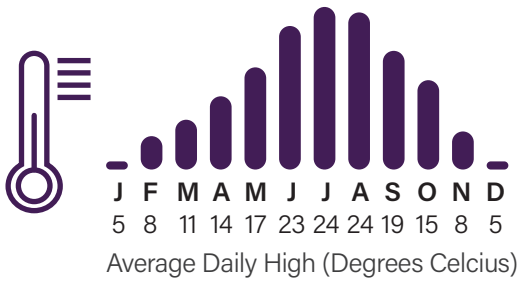
**POPULATION:** 630,000

**AREA:** 328 km

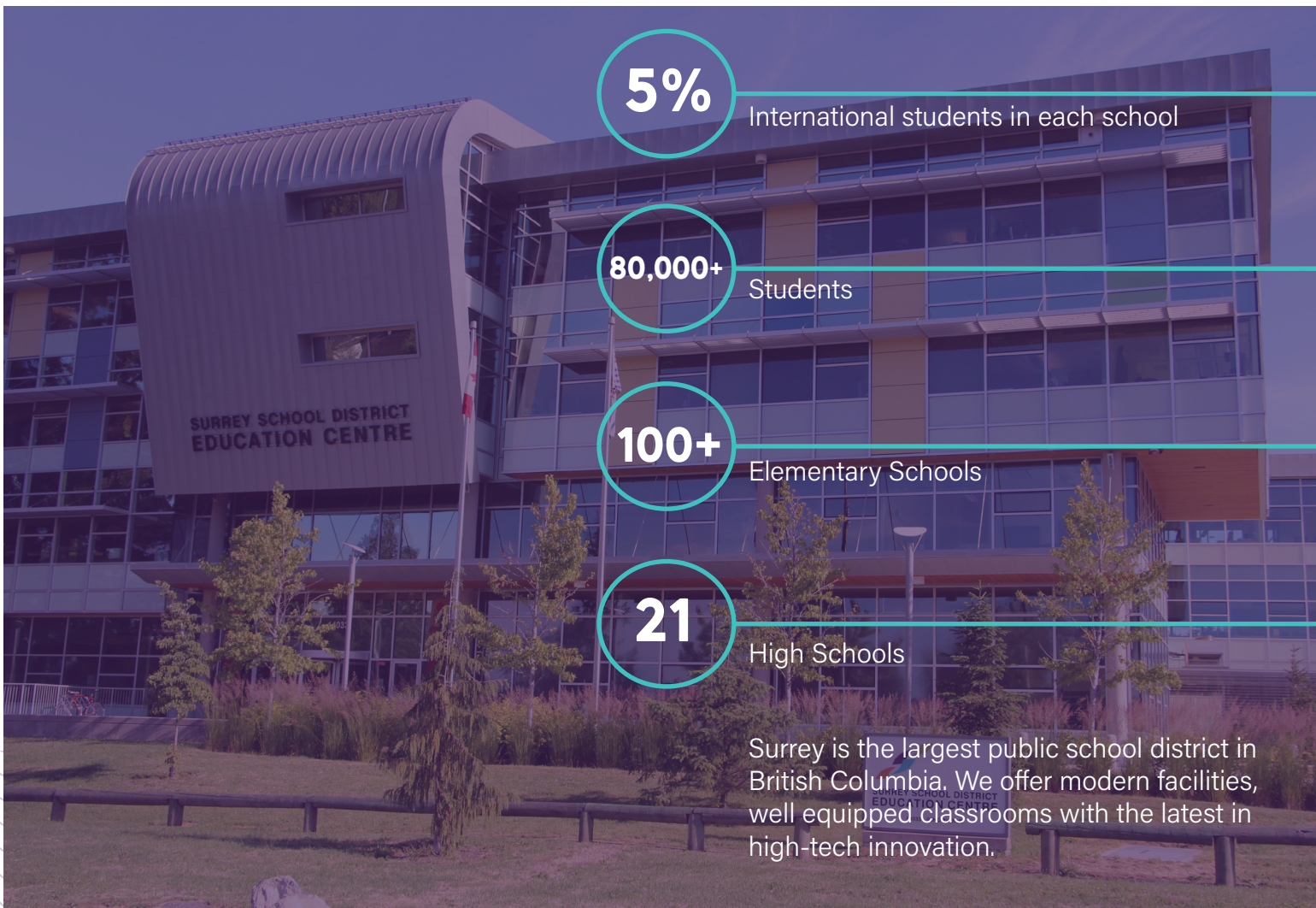
**HIGHEST ELEVATION:** 134 m

**LOWEST ELEVATION:** 0 m

### TEMPERATURE



White Rock Waterfront



**5%**

International students in each school

**80,000+**

Students

**100+**

Elementary Schools

**21**

High Schools

Surrey is the largest public school district in British Columbia. We offer modern facilities, well equipped classrooms with the latest in high-tech innovation.

# ACADEMIC Excellence

## HỌC TẬP CÓ KẾ HOẠCH

Tại Hội đồng Surrey, phương châm giáo dục được chia sẻ và áp dụng đồng nhất tại tất cả các trường. Tư tưởng “LEARNING BY DESIGN” – Học tập có kế hoạch, mang đến cho học sinh một thế giới học tập - nơi các em có thể sáng tạo và phân tích phản biện, giao tiếp khéo léo và thể hiện được kỹ năng tự chăm sóc bản thân cũng như chăm sóc những người xung quanh. Phương châm này đã xây dựng nên mô hình giáo dục đặc biệt tại Surrey, giúp nhà trường tập trung sâu vào chất lượng học thuật cũng như cung cấp được những kỹ năng, công cụ cần thiết tới học sinh để đảm bảo rằng các em luôn nhận được:

- Môi trường học thuật mang tính cá nhân và các trải nghiệm thực tiễn
- Đa dạng sự lựa chọn trong học thuật
- Các môn học tự chọn
- Giáo viên và nhân viên hỗ trợ học sinh chu đáo và nhiệt tình
- Các trang thiết bị, công nghệ và thiết kế hiện đại nhất

## SPECIAL PROGRAMS

International Baccalaureate  
(Diploma and MYP)

Advanced Placement (AP)

Fine Arts

Science Academy  
(with Simon Fraser University)

Academic Summer School

French Immersion

Online Learning

## TỐT NGHIỆP TẠI HỘI ĐỒNG SURREY

Tích lũy đủ 80 tín chỉ bao gồm các môn học bắt buộc và tự chọn để nhận được Bằng Tốt Nghiệp Dogwood theo đúng tiêu chuẩn của Bộ Giáo Dục tỉnh British Columbia đề ra. Hệ thống giáo dục từ bậc mẫu giáo tới lớp 12 tại British Columbia được đánh giá là tốt nhất tại Canada.

98%

Recent international student graduates met or exceeded their academic goals

87%

Recent international student graduates were accepted to one or more Canadian universities



# ARTISTIC Excellence

Hội đồng Surrey cung cấp các môn học thực hành về Nghệ thuật biểu diễn và Sáng tạo, cũng như Thiết kế và Công nghệ. Mỗi trường học đều được trang bị các tiện nghi hiện đại. Có rất nhiều lựa chọn cho học sinh theo đuổi đam mê sáng tạo của mình hoặc trải nghiệm những điều mới mẻ:

- Tìm hiểu về gốm sứ, điêu khắc, đồ kim loại hoặc làm đồ trang sức
- Sáng tác, biểu diễn trực tiếp trong các buổi khiêu vũ, âm nhạc và kịch nghệ
- Phát triển các kỹ năng về nhiếp ảnh và thu phát video
- Cơ khí tự động hoặc nghề mộc
- Thiết kế thời trang, Nghệ thuật bánh ngọt và nướng bánh, hoặc Thiết kế rô bốt
- Tham gia vào một ban nhạc hoặc lễ hội âm nhạc ở Canada hoặc quốc tế



Pages 21-24 have a detailed chart of the academic and elective courses offered at each school

Helpful  
**TIP**

# ATHLETIC Excellence

Các trường thuộc Hội đồng Surrey cung cấp các lớp học chuyên biệt như: Giáo dục Thể chất, Giáo dục Ngoài trời, Kỹ năng sống, Kỹ năng Lãnh đạo, Giải trí, Thể dục Thể hình, Cử tạ, Thể dục thẩm mỹ, Kỹ thuật chơi Khúc côn cầu và Học viện Khúc côn cầu.

Ngoài ra, học sinh có thể tham gia vào các hoạt động giải trí và thi đấu thể thao để trau dồi khả năng học tập cũng như phát triển các kỹ năng thông qua các hoạt động nhóm, hoạt động thể chất và kỹ năng lãnh đạo.

Nếu như học sinh muốn chơi một môn thể thao ngoài phạm vi trường học, thì sẽ có rất nhiều lựa chọn khác tại Surrey và White Rock cho các em.

Students can also join recreational and competitive sports teams to enrich their learning and skill development in athletics, teamwork and leadership.

If your sport is not offered at one of our schools, there are many places to play an elite or recreational sport within the communities of Surrey and White Rock.

## THE CITY OF SURREY HAS:



20

Community Centres



15

Turf Sport Fields

200

Parks



25

Multi-Court Tennis Centres



5

Ice Rinks



10

Golf Courses

Indoor Aquatic Centres

6



8

Outdoor Pools



# INTERNATIONAL Student Program



Chương trình Tuyển sinh Quốc tế của Surrey chào đón học sinh đến từ hơn 25 quốc gia khác nhau trên thế giới. Chúng tôi cung cấp một chương trình học thuật đặc biệt cùng với sự quan tâm tận tình đến học sinh nhằm đảm bảo sự thành công trong tương lai cho các em.

## THÔNG TIN CỤ THỂ

**KỶ NHẬP HỌC:** Kỳ nhập học chính bắt đầu vào tháng Tháng 9 hoặc Tháng 2, học tối thiểu 1 kỳ (5 tháng)

**ĐƠN XIN TRƯỜNG TRỰC TUYẾN:** Trường miễn phí lệ phí xét đơn, học sinh có thể chọn cho mình trường yêu thích để theo học.

**TRƯỜNG TRUNG HỌC:** Tất cả trường trung học đều giảng dạy từ lớp 8 tới lớp 12

**HỌC THEO KỶ:** Tất cả các trường trung học đều học theo kỳ, ngoại trừ từ lớp 8 tới lớp 10 tại trường Johnston Heights, từ lớp 8 tới lớp 9 tại trường Panorama Ridge và riêng trường Salish học theo niên học (8 môn/1 năm)

### CÁC KỶ HỌC:

- Tháng 9 – Tháng 1: học sinh hoàn thành 4 môn học
- Tháng 2 – Tháng 6: học sinh hoàn thành 4 môn học

**NGHỈ LỄ:** Trường có 2 kỳ nghỉ chính

- 2 tuần nghỉ Đông (cuối tháng 12/đầu tháng 1)
- 2 tuần nghỉ Xuân (giữa cuối Tháng 3)
- Nghỉ vào các ngày lễ quốc gia như Lễ Phục Sinh, Lễ Tạ Ơn và các ngày Hiến chương Nhà giáo

**GIỜ HỌC:** Lớp học bắt đầu từ 8:30 sáng và kết thúc vào lúc 3:00 chiều, có 40 phút nghỉ trưa.

**ĂN TRƯA:** Học sinh có thể mang theo thức ăn từ nhà hoặc mua đồ ăn sẵn trong căn-tin nhà trường.

**BÀI KIỂM TRA ĐÁNH GIÁ:** Ngay khi đến trường, học sinh sẽ được làm các bài kiểm tra đánh giá trình độ; tùy thuộc vào kết quả bài kiểm tra mà học sinh được xếp vào các lớp học phù hợp với trình độ tiếng Anh ELL và học thuật.

## CÁC DỊCH VỤ HỖ TRỢ HỌC SINH

**HỖ TRỢ TIẾNG ANH (ESL HOẶC ELL):** Tất cả các trường của Surrey đều có chương trình hỗ trợ tiếng Anh cho du học sinh.

**ĐỊNH HƯỚNG:** Trước ngày nhập học 1 tuần, học sinh sẽ tham gia vào buổi định hướng với quy mô toàn hội đồng, nhằm giúp các em có những hiểu biết về hội đồng trường Surrey cũng như chuẩn bị hành trang cho học tập và các hoạt động xã hội.

**ĐIỀU PHỐI VIÊN HỌC SINH QUỐC TẾ:** Các giáo viên tận tâm của nhà trường sẽ hỗ trợ học sinh về học thuật và tiếng Anh ELL. Họ sẽ theo dõi sự chuyên cần và kết quả học tập của học sinh cũng như tổ chức các sự kiện và hoạt động thú vị cho các em tại mỗi trường trong hội đồng.

**CÁC NHÂN VIÊN ĐA VĂN HÓA:** Sẽ hỗ trợ học sinh bằng chính ngôn ngữ mẹ đẻ của mình, tham dự các buổi gặp gỡ tại trường, giúp đánh giá học sinh và hỗ trợ dịch thuật giúp gia đình học sinh.

**CHƯƠNG TRÌNH HÈ:** Surrey là một trong những trường có chương trình hè lớn nhất tại tỉnh British Columbia. Học sinh quốc tế có thể tích lũy thêm tín chỉ để hỗ trợ đẩy nhanh quá trình học tập, học sinh quốc tế cần đóng thêm phụ phí để theo học chương trình này.

**TRIỂN LÃM TUYỂN SINH:** Các bạn du học sinh có thể tham gia vào các buổi Triển lãm Tuyển sinh chương trình sau trung học hàng năm với sự tham gia của hơn 30 trường cao đẳng và đại học tại Canada.

**CHƯƠNG TRÌNH DÀNH CHO PHỤ HUYNH:** Chương trình tiếng Anh 2 lần một tuần hoàn toàn miễn phí dành cho các bậc phụ huynh nhằm nâng cao khả năng tiếng Anh và giúp họ có những tìm hiểu kỹ hơn về cuộc sống Canada và cách thức hỗ trợ học sinh quốc tế của nhà trường.

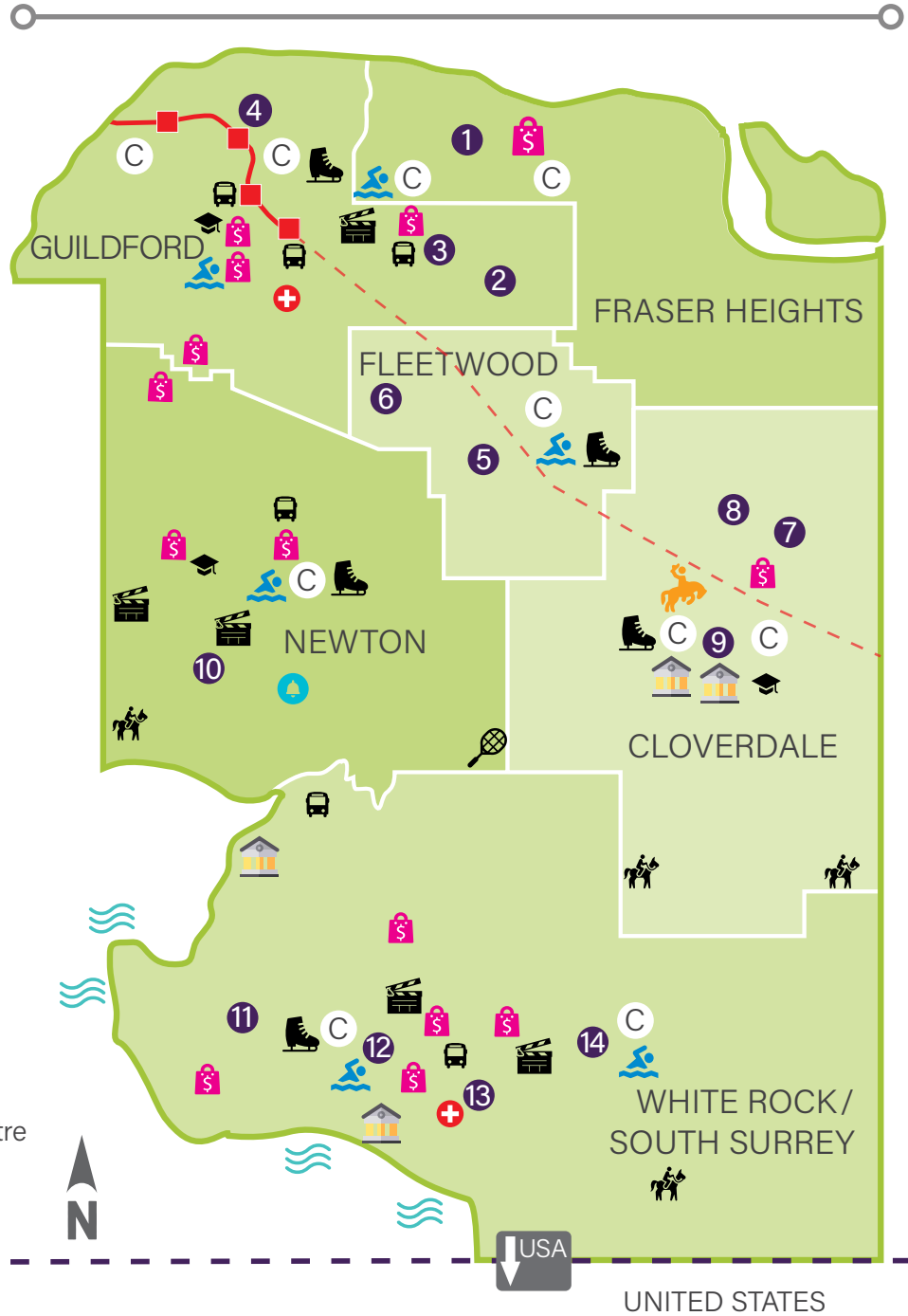
# POPULAR SECONDARY SCHOOLS

35 minutes travel time by car

- 1 Fraser Heights (FH)
- 2 North Surrey (NS)
- 3 Johnston Heights (JH)
- 4 Guildford Park (GP)
- 5 Fleetwood Park (FP)
- 6 Enver Creek (EC)
- 7 Clayton Heights (CH)
- 8 Salish (SA)
- 9 Lord Tweedsmuir (LT)
- 10 Panorama Ridge (PR)
- 11 Elgin Park (EP)
- 12 Semiahmoo (SM)
- 13 Earl Marriott (EM)
- 14 Grandview Heights (GH)

## LANDMARKS

- University
- Shopping Centre
- Hospital
- SkyTrain
- SkyTrain Expansion
- Bus Loop / Exchange
- Bell Performing Arts Centre
- Indoor Tennis Centre
- Indoor Aquatic Centre
- Movie Theatre
- Beach / Watersports Area
- Horseback Riding
- Community Centre
- Ice Rink
- Museum
- Rodeo & Fairgrounds



To get around Surrey or to other communities in Metropolitan Vancouver, the TransLink bus & SkyTrain network is safe, frequent and offers discounted fares for students. [TransLink.ca](http://TransLink.ca)

# FRASER HEIGHTS



## FRASER HEIGHTS (FH)

16060-108 Avenue  
Number of students: 1,600

### Neighbourhood

Tọa lạc tại phía Đông Bắc yên bình của Surrey, Fraser Heights (FH) nằm rất gần các tiện nghi của khu vực Guildford như cửa hàng, nhà hàng hay các phương tiện giao thông tiêu biểu. Trường trung học Fraser Heights nằm ngay gần khu dân cư mới với nhiều sân tennis và khu thể thao lớn. Khu vực này khá đông dân và có nhiều công viên.



Recreation Centre

**HỌC THUẬT:** Là một trường có bề dày thành tích về tất cả các khía cạnh đào tạo của chương trình trung học, Fraser Heights (FH) cung cấp chương trình Khoa học cho học sinh trung học phổ thông để tích lũy tín chỉ năm đầu tiên bậc đại học cho các môn như Hóa học hay Khoa học Máy tính tại Đại học Simon Fraser. FH cũng cung cấp chương trình Nâng cao AP cho các môn Đại số, Vật lý, Tâm lý và Kinh tế.

**MÔN HỌC TỰ CHỌN:** FH cung cấp một số môn học tự chọn khác như Kinh doanh, Công nghệ Máy tính, Học nghề và Giáo dục Kỹ thuật, Người máy học, Dự bị Kỹ sư, Truyền thông, Nghệ thuật, Âm nhạc và Điện kinh.

**CHƯƠNG TRÌNH NỔI BẬT:** Có hơn 50 câu lạc bộ dành cho học sinh đang hoạt động tại trường, ngoài ra, FH còn là một trong hai trường duy nhất dạy tiếng Nhật và tiếng Trung sau giờ học. Học sinh tốt nghiệp FH đều được nhận vào các trường cao đẳng/đại học hàng đầu tại Canada và Hoa Kỳ.

# GUILDFORD



## GUILDFORD PARK (GP)

10707-146 Street  
Number of students: 1,450



**Học thuật:** Trường cung cấp nhiều môn học Toán, Tiếng Anh và Khoa học Xã hội.

**Môn học tự chọn:** Guildford Park cung cấp đa dạng các cơ hội học tập về mỹ thuật và thể thao, ngoài ra trường cũng có chương trình học nghề thợ mộc.

**Đặc điểm nổi bật:** Trường có hơn 25 câu lạc bộ khác nhau bao gồm hoạt hình vẽ tay, hùng biện, Dungeons and Dragons, Minecraft và câu lạc bộ cử tạ. Nằm ngay phía tây của trung tâm thành phố Guildford, GP tọa lạc ở khu vực ngoại ô trong một cộng đồng đa dạng văn hóa.

# GUILDFORD



## NORTH SURREY (NS)

15945 - 96 Avenue

Number of students: 1,500

### Neighbourhood

.....

Là một trong những nơi sở hữu trung tâm mua sắm lớn nhất, những phòng tập thể hình đẳng cấp thế giới với diện tích hồ bơi lớn theo tiêu chuẩn Olympic tại Trung tâm thủy cung Guildford và hàng trăm nhà hàng cùng hệ thống giao thông tuyệt vời bao gồm các tuyến xe bus và tàu cao tốc trên cao (hệ thống tàu điện), Guildford chính là khu vực sầm uất và đa văn hóa nhất tại Surrey. Với vị trí trường học nằm trong khu vực đông dân cư, học sinh có thể tận hưởng cả lối sống thành thị và ngoại ô.



Guildford Town Centre

**HỌC THUẬT:** Nằm trong khu dân cư xinh đẹp, North Surrey (NS) cung cấp các chương trình Khoa học và Toán học toàn diện. Được trang bị hệ thống thư viện hiện đại và các phòng thí nghiệm chuyên dụng, NS là trường có hệ thống công nghệ tuyệt vời, phục vụ tốt cho các ngành Robot học, Sản xuất phim hoạt họa, Truyền thông kỹ thuật số, Lập trình máy tính và Sản xuất video.

**CÁC MÔN HỌC TỰ CHỌN:** NS cũng tự hào về các chương trình đã từng đoạt giải thưởng như Nghệ thuật Ẩm thực, Khiêu vũ, Biên đạo múa và Hợp xướng. Ban nhạc đồng hành của trường NS được biểu diễn và thi đấu tại các giải trên toàn thế giới.

**ĐẶC ĐIỂM NỔI BẬT:** Trường tập trung vào những cam kết dành cho học sinh với một đội ngũ nhân viên thân thiện luôn tích cực trong việc tạo một môi trường học tập giàu tính hỗ trợ và hướng tới từng cá nhân người học.

**HỌC THUẬT:** Tọa lạc tại trung tâm thành phố Surrey, Johnston Heights (JH) có những môn học giúp học sinh trở nên xuất sắc hơn, gồm chương trình Nâng cao AP môn Toán học, Khoa học máy tính, Nghệ thuật, Kỹ năng Ứng dụng và các môn học tự chọn khác.

**CHƯƠNG TRÌNH NỔI BẬT:** JH là ngôi trường đào tạo chương trình Tú tài Quốc tế IB bậc Trung học Cơ sở cho học sinh từ lớp 8 đến lớp 10, JH được công nhận là trường IB quốc tế chính thức duy nhất tại Surrey.

**ĐẶC ĐIỂM NỔI BẬT:** Là một ngôi trường mới và hiện đại, JH tự hào về các chương trình học về Âm nhạc hàng đầu cùng các nhóm hòa nhạc, ban nhạc jazz và dàn đồng ca nổi tiếng thế giới. JH còn có các chương trình đào tạo kỹ năng lãnh đạo chất lượng dành cho học sinh.

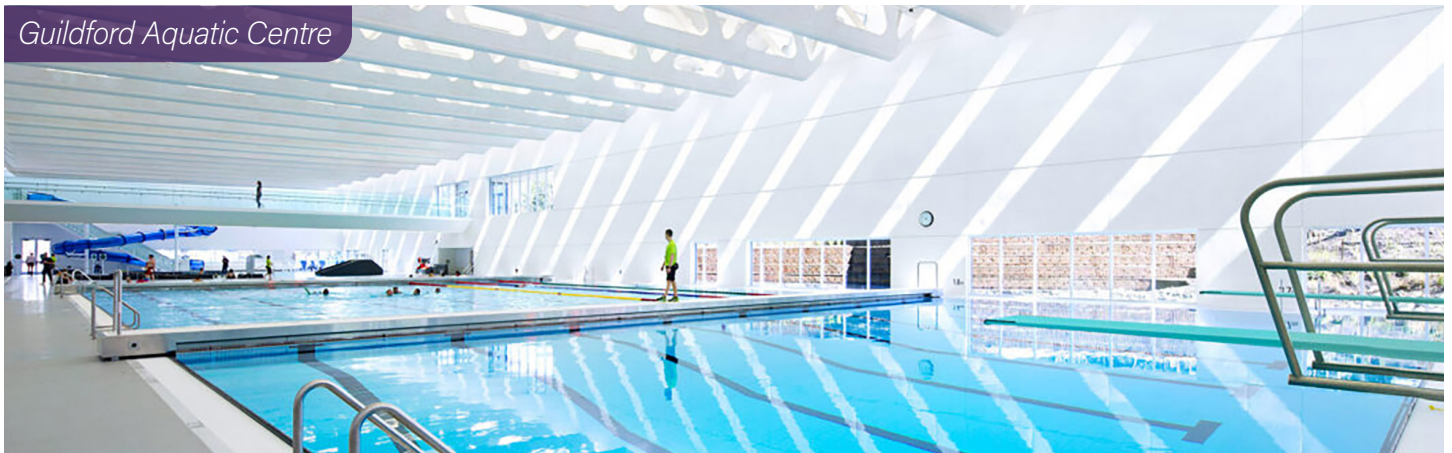


## JOHNSTON HEIGHTS (JH)

15350 - 99 Avenue

Number of students: 1,500

Guildford Aquatic Centre



# FLEETWOOD



## FLEETWOOD PARK (FP)

7940 - 156 Street  
Number of students: 1,800

### Neighbourhood

.....

Tọa lạc tại trung tâm thành phố Surrey, Fleetwood là một trong những khu vực dân cư trọng yếu của thành phố. Khu phức hợp thể thao và giải trí Surrey ở Fleetwood gồm 3 sân trượt băng cỡ lớn, hồ bơi và phòng thể hình đạt tiêu chuẩn Olympic. Nơi đây cũng tập trung hơn 25 công viên, trong đó có Surrey Lake Park, và nằm gần khu vực Guildford giúp học sinh tiếp cận các cửa hàng và nhà hàng thuận tiện.



Fleetwood Neighbourhood

**HỌC THUẬT:** Fleetwood Park (FP) là một trong những trường được nhiều học sinh tin tưởng lựa chọn khi theo học tại Hội đồng Surrey. Trường có thế mạnh về các chương trình học thuật nâng cao với các môn học như Khoa học, Toán học và các chương trình Nghiên cứu Xã hội. FP còn đào tạo chương trình Nâng cao AP môn Toán học và Hóa học.

**CÁC MÔN HỌC TỰ CHỌN:** Trường rất tự hào về bộ môn Nghệ thuật Thị giác và Biểu diễn. Ngoài ra, trường cũng có các chương trình Nghệ thuật Âm thực nổi bật và là một trong những ngôi trường đào tạo ngành Kỹ thuật và Thiết kế, các chương trình Khiêu vũ, Biên đạo múa và chương trình về Kỹ năng Lãnh đạo cho học sinh.

**ĐẶC ĐIỂM NỔI BẬT:** Ngoài các chương trình về thể dục - thể thao, trường còn cung cấp đa dạng các câu lạc bộ và các hoạt động ngoại khóa dành cho học sinh. FP là một cộng đồng thân thiện và chu đáo đối với cả nhân viên và học sinh.

**HỌC THUẬT:** Enver Creek (EC) cung cấp những khóa học chất lượng với tỷ lệ đông học sinh đăng kí theo học các môn nâng cao bao gồm chương trình Nâng cao AP, về các môn tiếng Anh, Hóa học, Toán và Nghệ thuật thu âm.

**CÁC MÔN HỌC TỰ CHỌN:** EC nổi tiếng về chương trình học như Nghệ thuật Âm thực, Sản xuất phim, Khiêu vũ và Âm nhạc. Đào tạo mạnh về chương trình Kỹ thuật và Điện tử, EC là trường duy nhất tại Canada vinh dự được mời tham dự giải Vô địch Rô-bốt Thế giới.

**ĐẶC ĐIỂM NỔI BẬT:** EC đào tạo tốt chương trình thể dục - thể thao và là trường duy nhất tại Surrey có cả đội khúc côn cầu trên băng và khúc côn cầu trên cỏ. EC đồng thời cung cấp hình thức Giáo dục Ngoài trời.



## ENVER CREEK (EC)

14505 - 84 Avenue  
Number of students: 1,400

### Green Timbers Urban Forest



# CLOVERDALE



## CLAYTON HEIGHTS (CH)

7003 - 188 Street  
Number of students: 1,400

### Neighbourhood

.....

Cloverdale, một trong những cộng đồng phát triển nhanh nhất tại Surrey, sở hữu rất nhiều di sản kiến trúc, các địa điểm làm phim và truyền hình cùng trung tâm hội nghị lớn nhất của thành phố Surrey. Bên cạnh hội thi ngựa rodeo và hội chợ đồng quê hàng năm, Cloverdale cũng là địa điểm diễn ra các lễ hội và sự kiện lớn của thành phố. Cloverdale là khu dân cư yên tĩnh, an toàn với nhiều ngôi nhà khang trang nằm gần ba trường trung học.



Surrey Museum

**HỌC THUẬT:** Tọa lạc tại khu vực sôi động với những cánh rừng tự nhiên và sự phát triển của các vùng dân cư mới thuộc khu vực đang phát triển nhanh nhất của Surrey, Clayton Heights (CH) đem đến môi trường học tập thân thiện, hòa đồng với chương trình học thuật chất lượng, chương trình Tiếng Anh và Thể dục Thể thao được thiết kế để hỗ trợ tối ưu việc học tập của học sinh. Bên cạnh hệ thống cơ sở vật chất được trang bị công nghệ tiên tiến, nhà trường còn xây dựng thêm phòng thí nghiệm khoa học độc đáo - Science Super-Labs, ngôi trường này thực sự là một lựa chọn tuyệt vời dành cho học sinh.

**CHƯƠNG TRÌNH ĐẶC BIỆT:** Các môn học theo chương trình Nâng cao (AP) như môn Toán, Sản xuất Video và Truyền hình cùng rất nhiều chương trình về các bộ môn truyền thông đa phương tiện.

**ĐẶC ĐIỂM NỔI BẬT:** Chương trình Kỹ năng Lãnh đạo là chương trình thế mạnh tại CH, với hơn 250 học sinh tham gia vào các hoạt động rèn luyện khả năng lãnh đạo tại trường và trong cộng đồng.

**HỌC THUẬT:** Trường Salish (SA) tọa lạc tại cộng đồng có tốc độ phát triển nhanh của Clayton Heights. Tại đây, nhà trường ứng dụng những cải tiến trong giáo dục vào khung giáo trình đào tạo và thực tế giảng dạy, đồng thời cung cấp phong phú các bộ môn học thuật toàn diện như chương trình Nâng cao AP, chương trình Kỹ thuật và Tiếng Pháp chuyên sâu.

**CÁC MÔN HỌC TỰ CHỌN:** Các chương trình Nghệ thuật như Nhạc kịch và Khiêu vũ được học sinh lựa chọn khá nhiều. Hai phòng thể chất và một phòng thể hình cho phép học sinh tham gia hàng loạt các môn thể thao và các hoạt động ngoại khóa.

**ĐẶC ĐIỂM NỔI BẬT:** SA là một trong những ngôi trường lớn nhất trong hội đồng. Trường sở hữu các studio TED hiện đại, các cửa hàng dụng cụ kỹ thuật phục vụ học tập, các studio Nghệ thuật và Khiêu vũ, các phòng nhạc và nhà hát.



## SALISH (SA)

7278 - 184 Street  
Number of students: 1,550

### Cloverdale Fairgrounds





Cloverdale Athletic Park



## LORD TWEEDSMUIR (LT)

6151 - 180 Street

Number of students: 1,900

**HỌC THUẬT:** Tọa lạc tại trung tâm thành phố Cloverdale, Lord Tweedsmuir (LT) là nơi hội tụ các chương trình học thuật chất lượng, trang bị công nghệ tiên tiến. Trường sở hữu chương trình Mỹ thuật và Nghệ thuật biểu diễn nổi bật, giảng dạy bao gồm các môn như: Sản xuất phim và truyền hình.

**CHƯƠNG TRÌNH ĐẶC BIỆT:** Chương trình đào tạo Thể thao tại LT được đánh giá là thành công, đa dạng và quy mô nhất tại tỉnh. Không những vậy, nhiều chương trình học thuật khác tại trường cũng được chú trọng giảng dạy như: Điện tử, Lập trình máy tính, Hoạt họa, Công nghệ tự động, Khiêu vũ, Đào tạo Nghệ thuật Âm thực và Học viện Khúc côn cầu.

**ĐẶC ĐIỂM NỔI BẬT:** Học sinh được tôi luyện bản thân để trưởng thành cũng như nâng cao kỹ năng lãnh đạo thông qua hoạt động tại các câu lạc bộ và các đội thể thao như Bóng bầu dục, Khúc côn cầu, Bóng đá, Bơi lội, Cổ vũ, Đấu vật. LT có thế mạnh trong việc xây dựng một môi trường thân thiện và nhiệt thành dành cho tất cả các bạn học sinh, đi kèm với đó là việc chú trọng đào tạo trách nhiệm xã hội.

**HỌC THUẬT:** Tọa lạc tại trung tâm khu vực Newton của thành phố Surrey, Panorama Ridge (PR) cung cấp chương trình học thuật xuất sắc, bao gồm chương trình Tiếng Pháp và các môn học thuộc chương trình Nâng Cao AP. Các môn học AP gồm có Anh văn, Địa lý, Sinh học và Toán cũng như các chương trình thực tập được tích hợp trong chương trình Khoa học và Lãnh đạo Giáo dục Thể chất.

**CÁC MÔN HỌC TỰ CHỌN:** PR giảng dạy tốt các bộ môn thuộc chương trình Nghệ thuật như Khiêu vũ, Vũ đạo, ban nhạc Jazz và hòa nhạc. Các chương trình Kinh doanh như Marketing và Thương mại Điện tử cũng là những lựa chọn tốt dành cho học sinh tại trường PR.

**ĐẶC ĐIỂM NỔI BẬT:** PR tổ chức nhiều câu lạc bộ và thành lập các đội tuyển thể thao nhằm khuyến khích học sinh phát triển trách nhiệm xã hội và cộng đồng.



## PANORAMA RIDGE (PR)

13220 - 64 Avenue

Number of students: 1,600

# SOUTH SURREY / WHITE ROCK



## ELGIN PARK (EP)

13484 - 24 Avenue

Number of students: 1,450

### Neighbourhood

South Surrey/White Rock là một cộng đồng ven biển xinh đẹp với dải cát dài hàng trăm dặm chạy dọc bên bờ Thái Bình Dương sát với biên giới Hoa Kỳ. Nơi đây nổi tiếng với các nhà hàng ẩm thực hảo hạng, những cửa hàng đa dạng và những ngôi nhà lớn nằm trên con phố rợp bóng cây xanh. Thành phố ven biển tổ chức nhiều hoạt động thể thao thú vị như thuyền buồm, chèo thuyền và kayak. Bến tàu rộng 500 mét nhìn ra vịnh là một điểm du lịch phổ biến cho khách du lịch và người dân địa phương. Cộng đồng nơi đây đang phát triển nhanh chóng và trường Grandview Heights Secondary sẽ chính thức bắt đầu hoạt động vào năm 2020.



Grandview Corners

**HỌC THUẬT:** Tọa lạc tại phía Nam Surrey gần với bờ biển Crescent, trường Elgin Park (EP) luôn được đánh giá là một trong số các trường trung học công lập chất lượng cao tại tỉnh British Columbia. Học sinh tại EP thường xuyên đạt thành tích cao tại các cuộc thi Toán học cấp tỉnh. Trường cung cấp chương trình Nâng cao AP môn Văn tích phân và Mỹ thuật dành cho những học sinh đam mê với 2 môn học trên.

**CÁC MÔN HỌC TỰ CHỌN:** EP nổi tiếng với nhiều giải thưởng quốc gia về các chương trình Âm nhạc và Ngôn ngữ. Trường cung cấp một số môn học tự chọn nổi bật như: Nghệ thuật Âm thực, Lập trình Máy tính và Công nghệ.

**ĐẶC ĐIỂM NỔI BẬT:** EP tự hào có những đội thể thao hàng đầu như: Bóng rổ, Cầu lông, Bóng bầu dục, Bóng đá, Bơi lội và Bóng chày. Bên cạnh đó, học sinh có cơ hội tham gia hoạt động lãnh đạo như Hội học sinh, Hội đồng lãnh đạo, hoặc câu lạc bộ Mô hình Liên hợp quốc.

**HỌC THUẬT:** Nổi tiếng khắp thế giới với chương trình đào tạo đặc biệt cùng chương trình Tú tài Quốc tế (IB), Semiahmoo (SM) có lịch sử lâu đời về giảng dạy và bề dày thành tích thể thao, trường cũng được trao vô số các giải thưởng cho chương trình đào tạo Hòa nhạc và ban nhạc Jazz.

**CÁC MÔN HỌC TỰ CHỌN:** Các môn học như Giáo dục ngoài trời và làm Kĩ yếu giúp học sinh làm quen với cộng đồng cũng như thích nghi phong cách sống ven bờ Tây. Học sinh của SM thường xuyên được đánh giá cao bởi thành tích học tập, sự sáng tạo và các hoạt động tình nguyện.

**ĐẶC ĐIỂM NỔI BẬT:** Tinh thần lãnh đạo của học sinh được thể hiện trong hoạt động của các câu lạc bộ: Toàn cầu hoá, Mô hình Liên hợp quốc, câu lạc bộ Sáng tạo và Rô-bốt cùng nhiều câu lạc bộ khác tại trường.



## SEMIAHMOO (SM)

1785 - 148 Street

Number of students: 1,600

Crescent Beach





White Rock Pier



## EARL MARRIOTT (EM)

15751 -16 Avenue

Number of students: 1,450

**HỌC THUẬT:** Trường Earl Marriott (EM) được đánh giá cao về chất lượng đào tạo, nổi bật với môn Toán và Khoa học; và các chương trình độc đáo của môn Hóa sinh, Địa lý cũng như Chương trình Nâng cao AP môn Vi tích phân và Khoa học thống kê.

**CÁC MÔN HỌC TỰ CHỌN:** Hoạt họa, Truyền thông kỹ thuật số, Lập trình máy tính cũng nằm trong số các chương trình độc đáo tại đây. Là nơi ra đời của Cộng đồng điện ảnh Wheelhouse tại phía Nam Surrey, EM tự hào cung cấp khóa học về Biểu diễn nghệ thuật như Nhạc kịch và Đạo diễn/Biên kịch.

**ĐẶC ĐIỂM NỔI BẬT:** Nổi tiếng với các giải thưởng thể thao, EM thành lập nhiều đội thi đấu của các bộ môn như Bóng bầu dục, Bóng đá và Học viện Khúc côn cầu.

**Học thuật:** Thiết kế của Grandview Heights có một phòng ăn đa năng với không gian mở đón sáng tự nhiên rộng lớn, hai phòng tập thể dục, một nhà hát, phòng khiêu vũ, phòng nhạc và ban nhạc, phòng học, khu sinh hoạt chung, phòng họp nhóm, phòng thí nghiệm khoa học, phòng máy tính, phòng học chung, phòng thể dục và phòng tập tạ.

**Các câu lạc bộ độc đáo:** Sách, Kinh doanh, Lập trình máy tính, Kịch nghệ, Mô hình Liên hợp quốc, Nhiếp ảnh, STEM, Tình nguyện, Toán, Hàng không, Khoa học, Tuyên truyền, Cờ vua, Tranh luận, Sinh học/Khoa học Sức khỏe, Nghệ thuật, Bóng bàn, Báo chí.

**Đặc điểm nổi bật:** Trường nằm trên cùng khuôn viên với Trung tâm Cộng đồng và Thể thao dưới nước Grandview, chỉ cần đi bộ hoặc đi xe buýt một quãng ngắn là có thể tới nhiều cửa hàng, nhà hàng và dịch vụ phổ biến ở khu vực mới nhất của phía Nam Surrey.



## GRANDVIEW HEIGHTS (GH)

19987 - 25 Avenue

Number of students: 1,800



Surrey Student Rockies Trip

# EVENTS & ACTIVITIES

Get Involved and Explore Beautiful British Columbia



Ngoài các câu lạc bộ, các đội nhóm và các hoạt động phong phú trong lớp, hàng năm học sinh quốc tế còn có dịp được tham gia nhiều hoạt động thú vị khác. Điển hình như chuyến du lịch xuyên đêm đến Victoria, dãy núi Rocky, hay trượt tuyết tại một trong những khu nghỉ mát tuyết nhất của Okanagan. Bên cạnh đó, còn có rất nhiều hoạt động ngoại khóa khác có thể được kể tên như đi bộ đường dài, chèo thuyền kayak, bowling, trượt băng, xem phim, bảo tàng, đi xe đạp dạo quanh Stanley Park ở Vancouver và cùng nhiều các hoạt động khác!





# HOMESTAY & Community

South Surrey Neighbourhood

Khu vực Surrey và White Rock tập trung nhiều gia đình trẻ có trình độ học vấn cao, các gia đình thường sống trong những ngôi nhà mới nằm ở ngoại ô, sát với trường học. Với các lựa chọn homestay đa dạng, các em sẽ tìm được một gia đình homestay ưng ý nhất theo đúng nguyện vọng của mình.

Surrey Schools hợp tác với các công ty chuyên cung cấp dịch vụ Homestay đã được kiểm duyệt có khả năng đáp ứng thậm chí vượt xa tiêu chuẩn về dịch vụ Homestay do Bộ Giáo Dục tỉnh British Columbia đề ra:

- Các gia đình được chọn lựa kỹ càng và phải trải qua vòng kiểm tra tư pháp trước khi được gia nhập chương trình homestay
- Các gia đình được điều tra và đảm bảo cung cấp môi trường sống an toàn, sạch sẽ và thoải mái
- Gia đình homestay buộc phải sử dụng tiếng Anh và chăm sóc học sinh như chính con cái của mình
- Học sinh được chuẩn bị phòng ngủ riêng, khu học tập và 3 bữa ăn/ngày
- Thông thường, nhà homestay sẽ được bố trí khá gần trường học sinh theo học, tầm 5 - 20 phút di chuyển



Explore [discoversurreybc.com](http://discoversurreybc.com) to find out more about Surrey's many festivals, activities and events that take place all year round.

Helpful  
**TIP**

# EXPERIENCE

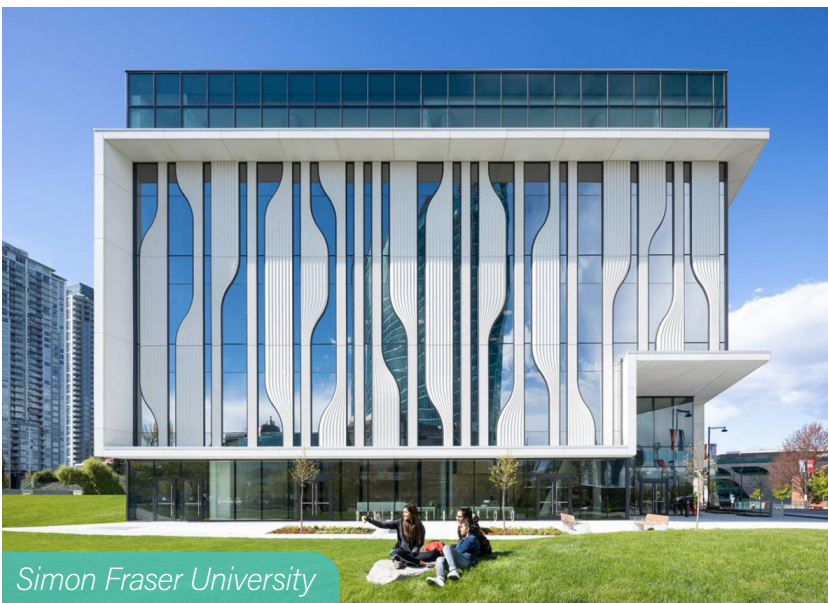
## Surrey Schools



Northview Golf Course



Guildford Recreation Centre



Simon Fraser University



“Trải nghiệm của mình tại đây thật tuyệt vời vì mình là học sinh Nhật Bản duy nhất của trường. Bằng việc tham gia vào các hoạt động tại trường cũng như trở thành thành viên của đội bóng đá, mình đã có dịp được làm quen và kết bạn với rất nhiều học sinh Canada bản địa, mình đã trở nên tự tin hơn rất nhiều! Mình rất tự hào khi tốt nghiệp tại Hội đồng Surrey và mình đã được chuẩn bị tốt cho tương lai của mình – Mình sẽ bắt đầu chương trình Cử nhân Đại học tại Đại học Toronto vào mùa thu tới...” – Yuga



“Trong năm học vừa qua tại Surrey, mình đã hiểu hơn về chính bản thân mình. Các thầy cô, bạn bè và gia đình chủ nhà homestay đã luôn sát cánh và giúp đỡ mình rất nhiều. Mình sẽ giới thiệu kinh nghiệm này của mình tới bất cứ học sinh nào đang tìm kiếm thử thách và muốn thoát ra khỏi giới hạn của bản thân!” – Erik



“Môi trường ở đây rất thân thiện và luôn hỗ trợ học sinh. Mình rất vui khi được tham gia vào các hoạt động của lớp, các câu lạc bộ cũng như các hoạt động tại trường, nơi mà mình có thể chia sẻ sự khác biệt về văn hoá, cũng như học hỏi nhiều điều thú vị từ các bạn học sinh khác và làm quen với nhiều bạn mới. Những gì gặt hái được tại Surrey đã giúp mình mở ra nhiều cơ hội cho tương lai của chính mình!”  
– Xiaoyu (Rachel)



“Bằng những kinh nghiệm rút ra từ các cơ hội và trải nghiệm trong suốt thời gian tại Surrey, mình đã tìm được cho mình những người bạn thân thiết và khám phá ra niềm đam mê thực sự của bản thân mà trước đây mình chưa từng nghĩ tới...” – Simone

96%

Recent international student graduates would recommend studying in Surrey to a friend or family member

90%

Recent international student graduates made over 5 Canadian student friends while studying in Surrey



# How to Get Around

# CONNECTING

# SURREY TO

# METRO

# VANCOUVER



## City Transit

Là điểm nổi bật của hệ thống giao thông công cộng Vancouver, tàu điện trên cao (SkyTrain) mang đến cho hành khách dịch vụ nhanh chóng, thường xuyên, công suất cao. Ưu tiên của chúng tôi nhằm đưa người dân Surrey đến nơi họ cần đến một cách nhanh chóng, an toàn với giá cả phải chăng. Tuyến mở rộng Surrey-Langley được dự kiến khai trương vào năm 2028, SkyTrain sẽ kết nối ba tuyến Millennium, Expo và Canada, tạo thành đường ray dài hơn 100 km. Để biết thêm thông tin về dự án tàu trên cao Surrey-Langley, hãy truy cập [surreylangleyskytrain.gov.bc.ca](http://surreylangleyskytrain.gov.bc.ca)







ACADEMICS & ELECTIVES	CLAYTON HEIGHTS	EARL MARRIOTT	ELGIN PARK	ENVER CREEK	FLEETWOOD PARK	FRASER HEIGHTS	GRANDVIEW HEIGHTS	GUILDFORD PARK	JOHNSTON HEIGHTS	LORD TWEEDSMUIR	NORTH SURREY	PANORAMA RIDGE	SALISH	SEMIAHMOO
	<b>MATHEMATICS</b>													
Apprenticeship Mathematics							●							
Calculus	●	●	●	●	●	●	●	●	●	●	●	●	●	●
Foundations of Math	●	●	●	●	●	●	●	●	●	●	●	●	●	●
Geometry					●		●							
Pre-Calculus	●	●	●	●	●	●	●	●	●	●	●	●	●	●
Workplace Math	●	●	●	●	●	●	●	●	●	●	●	●	●	●
<b>BUSINESS, IT &amp; DIGITAL DESIGN</b>														
Accounting	●		●	●	●	●	●		●	●		●	●	
Accounting (Financial)	●					●	●							
Business Computer Applications											●			
CAD/CAM/CNC						●								
Computer Programming	●		●	●	●	●	●	●	●	●	●	●		●
Computer Information Systems					●									
Computer Science													●	
Computer Technology/Programming	●	●												
Digital Business Communications					●									
Digital Media		●				●	●					●		
Digital Marketing/Content Creation									●					
Digital Simulations & Data Analysis						●								
Economics				●	●	●	●	●				●		●
E-Commerce			●			●				●	●			
Entrepreneurship	●	●	●	●	●	●	●	●			●	●		
Graphic Production			●					●						
Marketing & Promotion	●	●	●	●	●	●	●	●		●	●	●	●	●
Media Design	●	●	●			●		●				●		
Tourism								●	●					
Video Game Development									●					
Video Production	●													
Web Development												●		
<b>LANGUAGES</b>														
French	●	●	●	●	●	●	●	●	●	●	●	●	●	●
Japanese						●						●		
Punjabi				●								●		
Spanish	●	●	●	●	●	●	●	●	●	●	●	●	●	●



ACADEMICS & ELECTIVES	CLAYTON HEIGHTS	EARL MARRIOTT	ELGIN PARK	ENVER CREEK	FLEETWOOD PARK	FRASER HEIGHTS	GRANDVIEW HEIGHTS	GUILDFORD PARK	JOHNSTON HEIGHTS	LORD TWEEDSMUIR	NORTH SURREY	PANORAMA RIDGE	SALISH	SEMAHMOO
	<b>MUSIC</b>													
Instrumental Music - Concert Band	●	●	●	●	●	●	●	●	●	●	●	●	●	●
Choir	●			●	●	●	●	●	●		●	●	●	
Guitar	●	●	●	●		●	●	●				●		
Contemporary Music - Jazz Band	●	●	●	●	●	●	●	●	●	●	●	●	●	●
Music Composition			●			●		●						
Vocal Jazz						●					●	●		
<b>HOME ECONOMICS</b>														
Baking & Entrepreneurship							●							
Child Development & Caregiving			●	●				●	●		●	●		
Culinary Arts				●		●		●	●	●	●			
Fashion Design/Industry		●			●						●	●		●
Family Studies	●		●		●	●		●		●			●	
Food Studies	●	●	●	●	●	●	●	●	●	●	●	●	●	●
Geography of Foods							●							
Housing & Living Environments												●		
Interpersonal & Family Relationships								●			●	●		
Pastry Arts & Baking			●	●	●	●								●
Textiles		●	●	●	●	●	●	●	●	●	●	●	●	●
<b>PHYSICAL EDUCATION</b>														
Active Living	●	●	●	●	●	●	●	●	●	●	●	●	●	●
Athletic Service	●													
Coaching										●				
Fitness & Conditioning	●	●	●	●	●	●	●	●	●	●	●	●	●	●
Fitness & Healthy Lifestyles					●			●						●
High Performance Basketball														●
Hockey Skills										●				
Outdoor Education	●				●						●			●
Personal Health/Fit for Life									●	●				
PE Recreational Leadership		●		●		●						●	●	●
Strength and Conditioning										●				
Weight Training		●		●	●		●			●	●			
<b>DISTRICT PROGRAMS</b>														
French Immersion		●										●	●	
Hockey Academy							●							
Middle Year IB									●					
Senior IB Diploma									●					●
Science Academy						●								

# METRO VANCOUVER



BC Ferries Terminal  
To Nanaimo,  
Bowen Island &  
Sunshine Coast

## SECONDARY SCHOOLS

- 1 Fraser Heights (FH)
- 2 North Surrey (NS)
- 3 Johnston Heights (JH)
- 4 Guildford Park (GP)
- 5 Fleetwood Park (FP)
- 6 Enver Creek (EC)
- 7 Clayton Heights (CH)
- 8 Salish (SA)
- 9 Lord Tweedsmuir (LT)
- 10 Panorama Ridge (PR)
- 11 Elgin Park (EP)
- 12 Semiahmoo (SM)
- 13 Earl Marriott (EM)
- 14 Grandview Heights (GH)
- 15 Sullivan Heights (SH)
- 16 Tamanawis (TM)
- 17 Princess Margaret (PM)
- 18 Queen Elizabeth (QE)
- 19 L.A. Matheson (LA)
- 20 Kwantlen Park (KP)
- 21 Frank Hurt (FH)



BC Ferries Terminal  
to Victoria, Nanaimo  
& the Gulf Islands





SkyTrain Routes



SkyTrain Expansion





## **INTERNATIONAL STUDENT PROGRAM**

14033-92nd Avenue  
Surrey, BC Canada V3V 0B7

1 604 595 6168  
[internationaled@surreyschools.ca](mailto:internationaled@surreyschools.ca)  
[www.StudyinSurrey.ca](http://www.StudyinSurrey.ca)

